

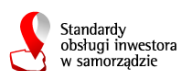
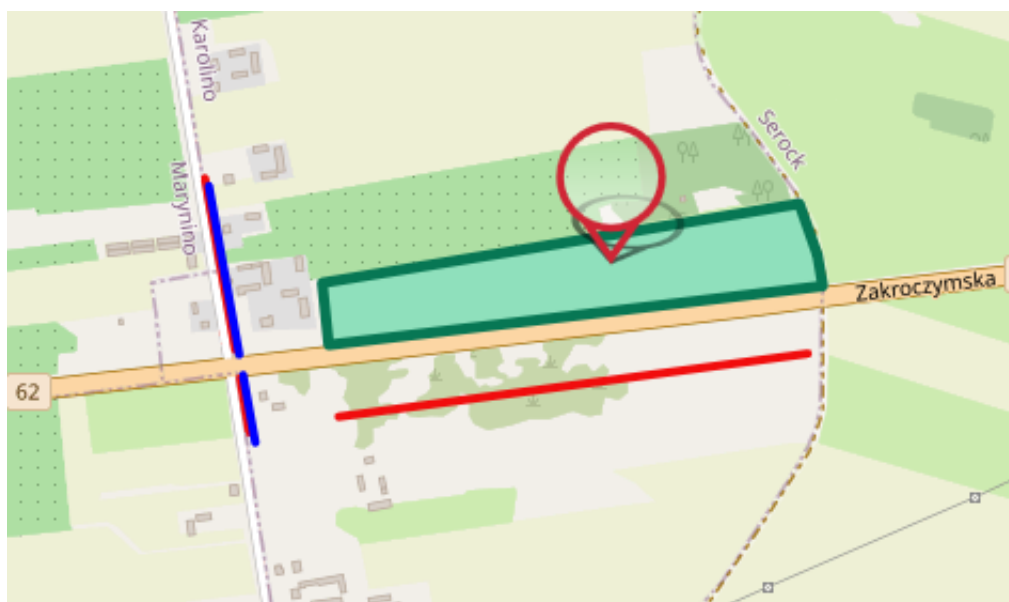
Lista danych dotyczących terenu

Położenie	Nazwa lokalizacji oraz numery działek	PU7 (65/2)		
	Miasto / Gmina	Serock		
	Adres (ulica, nr)	Zakroczymska (Karolino)		
	Powiat	legionowski		
	Województwo	mazowieckie		
	Działka znajduje się w obszarze zarządzania SSE	Tak		
	SSE	Łódzka SSE		
	Link do My maps	https://serock.e-mapa.net?userview=589		
Powierzchnia nieruchomości	Maksymalna dostępna powierzchnia (w jednym kawałku) [ha]	6.93 ha		
	Kształt działki	Inny		
	Możliwość połączenia terenu	nie		
Informacje dotyczące nieruchomości	Orientacyjna cena gruntu [PLN/[m ²]] włączając 23% VAT	130 PLN/m ²		
	Aktualny plan zagospodarowania przestrzennego (T/N)	Tak		
	Link do uchwały	https://www.bip.serock.pl/4904,gmina-serock-sekcja-e1-obreb-karolino		
	Formy wsparcia na poziomie lokalnym	Tak		
	Właściciel/ Właściciele	Rodzaj właściciela Właściciel Miasto i Gmina Serock Powierzchnia przypadająca na właściciela 6.93 ha		
	Przeznaczenie w MPZP	Przeznaczenie w miejscowym planie zagospodarowania przestrzennego	Zabudowa produkcyjna, składy, magazyny	
	Warunki nabycia/ udostępniania	Sprzedaż	Tak	
	Użytkowanie wieczyste	Nie		
	Wynajem	Nie		

Charakterystyka działki	Różnica poziomów terenu [m]	2		
	Ograniczenia wysokości budynków [m]	20 m		
	Procent dopuszczalnej zabudowy	75		
	Zanieczyszczenia wód powierzchniowych i gruntowych (T/N)	Nie		
	Poziom wód gruntowych [m]	Brak badań geologicznych		
	Czy były prowadzone badania geologiczne terenu (T/N)	Nie		
	Ryzyko wystąpienia zalań lub obsunięć terenu (T/N)	Nie		
	Przeszkody podziemne (T/N)	Nie		
	Przeszkody występujące na powierzchni terenu (T/N)	Nie		
	Istniejące ograniczenia ekologiczne (T/N)	Nie		
	Budynki i zabudowania na terenie (T/N)	Nie		
	Obecne użytkowanie	inne		
	Klasa gleby		IVa	
Powierzchnia [m ²]		0.01 ha		
		IVb		
Powierzchnia [m ²]		3.51 ha		
		V		
Powierzchnia [m ²]		3.11 ha		
	inne			
Powierzchnia [m ²]	0.3 ha			
Połączenia transportowe	Dojazdowa droga do terenu	Szerokość użytkowa drogi	10 m	
		gminna szutrowa:		
	Autostrada/droga ekspresowa/droga krajowa [km]	Oznaczenie drogi DK62	Odległość 0 km	
		Oznaczenie drogi DK61	Odległość 0.95 km	
	Porty rzeczne i morskie w odległości do 200 km [km]	Port Praski	Odległość 35 km	
Port Czerniakowski		Odległość 40 km		
Kolej [km]	Miasto Zegrze Półudniowe	Odległość do linii kolejowej 8 km		

	Bocznica kolejowa [km]	Miasto	15 km
	Najbliższe lotnisko międzynarodowe [km]	Lotnisko Warszawa Lotnisko Chopina	Odległość 46 km
		Lotnisko Lotnisko Modlin	Odległość 30 km
	Najbliższe miasto wojewódzkie [km]	Miasto Warszawa	Odległość 40 km
Istniejąca infrastruktura	Elektryczność na terenie (T/N)	Tak	Odległość przyłącza od granicy terenu [m] 120 m Napięcie [kV] 15 kV Dostępna moc [MW] 8
	Gaz na terenie (T/N)	Tak	Odległość przyłącza do granicy działki [m] 125 m Średnica rury [mm] 63 mm Dostępna objętość [Nm ³ /h] 200-300
	Woda przeznaczona do celów socjalnych na terenie (T/N)	Tak	Odległość przyłącza od granicy terenu [m] 110 m Dostępna objętość [m ³ /24h] 720
	Woda przeznaczona do celów przemysłowych na terenie (T/N)	Tak	Odległość przyłącza do granicy działki [m] 110 m Dostępna objętość [m ³ /24h] 720
	Kanalizacja na terenie (T/N)	Nie	Odległość przyłącza do granicy terenu [m] 1000 m
	Oczyszczalnia ścieków na terenie bądź w bezpośrednim sąsiedztwie	Nie	
	Telefony (T/N)	Tak	Odległość przyłącza od granicy terenu [m] 10 m
Osoba przygotowująca ofertę	Imię i Nazwisko	UM Serock - planowanie@serock.pl	
	Stanowisko	Ewelina Kowalczyk - Urząd Miasta i Gminy w Serocku	
	Telefon	22 782 88 27	
	e-mail	planowanie@serock.pl	
Osoby do kontaktu	Imię i Nazwisko	Jakub Szymański	
	Stanowisko	Kierownik referatu gospodarki gruntami, planowania przestrzennego i rozwoju lokalnego.	
	Telefon	22 782 88 31	

	e-mail	j.szymanski@serock.pl
	Języki	PL, EN
Utworzony przez		



Unia Europejska
Europejski Fundusz Społeczny



Generator Ofert Inwestycyjnych współfinansowany ze środków Europejskiego Funduszu Społecznego w ramach Programu Operacyjnego Wiedza Edukacja Rozwój na lata 2014-2020, projekt „Standardy obsługi inwestora w samorządzie”